

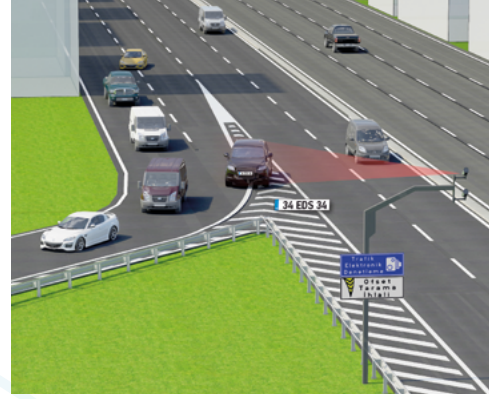
Ofset EDS

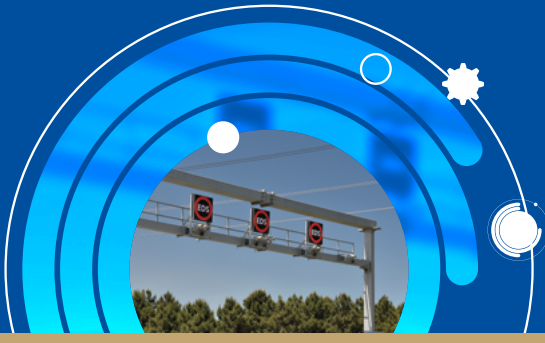
Elektronik Denetleme Sistemleri

Karayollarında bulunan refüj başı ayrımlarında taralı alan bölgesini ihlal ederek, şerit değiştiren araçları tespit eden sistemdir.

GENEL ÖZELLİKLER

- %95 başarı oranıyla otomatik plaka tanıma özelliği
- Her bir ihlal için 4 adet (2 dar ve 2 geniş) yüksek kaliteli ve akıllı kanıt fotoğrafı ile ihlale ait tüm detaylar (ilçe, tarih ve saat, cihaz seri numarası, kavşak ID'si ve adı, yazılım sürümü, kanıt numarası, araç plakası, araç yönü, vb.)
- Yüksek çözünürlüklü kamera ile 7/24 lokal video kaydı
- İhlal fotoğraflarında özel güvenlik imzası
- Sahadan merkeze iletilen kanıtlarda KGYS uyumluluğu
- Gruplandırma özelliği sayesinde birden fazla sistem için çalışma planı oluşturabilme
- Modüler yazılım desteği
- Esnek sistem mimarisi





Ofset EDS

Elektronik Denetleme Sistemleri

TEKNİK ÖZELLİKLER

Kanıt paketi	4 adet fotoğraf (2 dar ve 2 geniş), ihlal anı öncesi ve sonrasını kapsayan video kaydı
Kamera teknolojisi	IP tabanlı kamera
Malzeme, gövde	Alüminyum kabin ve paslanmaz çelik konstrüksiyon direk
Plaka tanıma başarısı	95%
Koruma sınıfı	IP65
Sıcaklık aralığı (çalışma)	-25°C ile +55°C arası
Çalışma prensibi	12VDC tabanlı
Araç algılama	Yenilikçi radar tabanlı takip etme teknolojisi ya da alternatif olarak manyetik loop teknolojisi
Video kayıt	7/24 lokal video kayıt
Uzaktan izleme	✓
Endüstriyel yapı	✓
Çalışma takvimi oluşturma	✓
Modüler yazılım desteği	✓
Gece renkli ihlal fotoğrafı	✓
Otomatik ceza tutanağı oluşturma	✓
Anlık Plaka tespiti yapabilme	✓
İhlal fotoğraflarında özel güvenlik imzası	✓
Her ışık ve hava koşulunda 7/24 algılama	✓
Yenilikçi tasarım	Kompakt, modüler ve hafif gövde yapısıyla kurulum ve nakliye kolaylığı
Kameralar	İhlal Delil / Video Kamerası: 25 kare alabilen IP PTZ, yüksek hassasiyetli kameralar ile düşük ışık koşullarında dahi net ihlal resim ve videoları
Uygunluklar ve ürün belgeleri	<ul style="list-style-type: none"> - IP (Ingress Protection) / Koruma Sınıfı Belgeleri (IP55-IP65) - EMC (Electromagnetic Compatibility) / Elektromanyetik Uyumluluk - LVD (Low Voltage Directive) / Alçak Gerilim Kararnamesi - Radar Kalibrasyon Belgeleri - Akredite kuruluş tarafından verilen doğrulama raporu